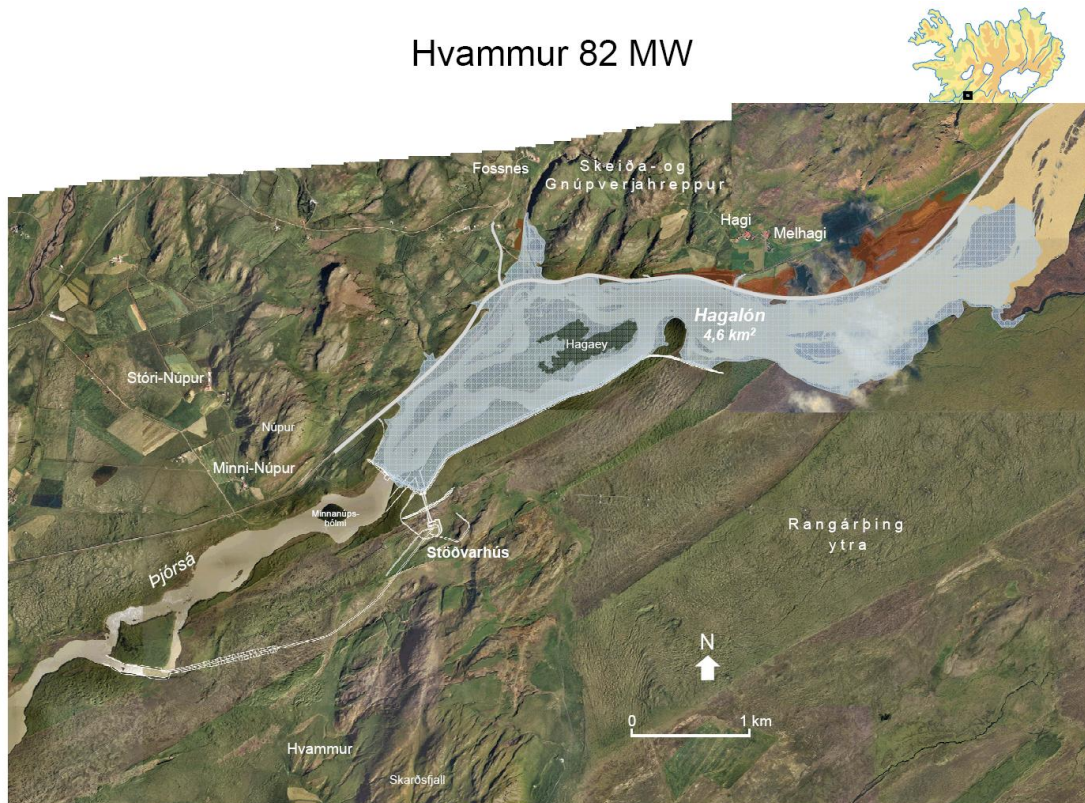


29 Hvammsvirkjun

Inntakslón Hvammsvirkjunar, Hagalón, verður myndað með stíflu í Þjórsá ofan við Minnanúpshólma og stíflugörðum á austurbakka árinna. Stöðvarhús verður staðsett nærri norðurenda Skarðsfjalls í Landsveit í landi Hvamms og verður það að mestu leyti neðanjarðar. Frá inntaksmannvirkjum við Hagalón liggja um 400 m löng aðrennslisgöng að virkjuninni. Frá virkjun fellur vatnið um jarðgöng og síðan opin skurð til Þjórsár neðan við Ölmóðsey.

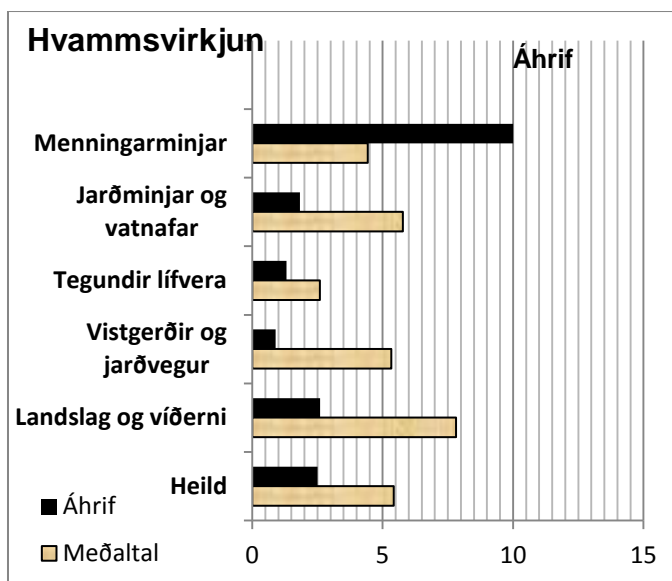
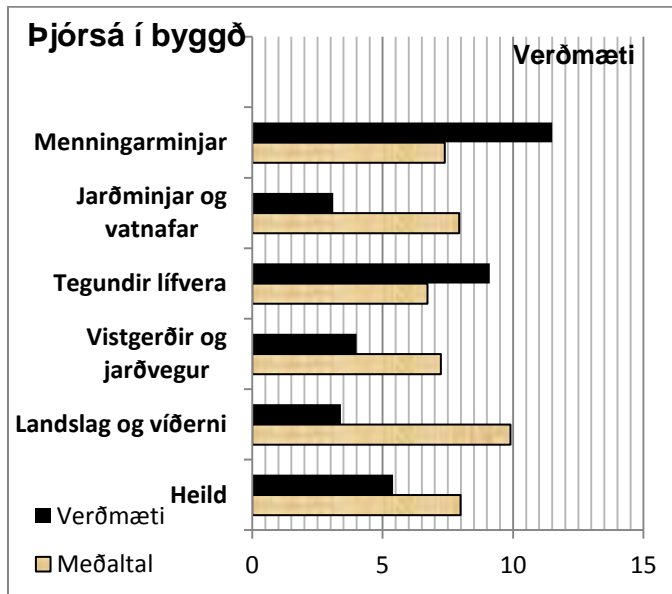


Afl 82 MWe, orkugeta 665 GWh/ár.

FH III/FH IV: Gæði gagna A/A. FH III: Áhrif 27. FH IV: Kostnaðarflokkur 4.

Umsögn faghóps I

FH I: Gæði gagna A/A. Þjórsá í byggð Verðmæti /Meðaltal 5,0/8,0. Áhrifaeinkunn/Meðaltal 2,5/5,4.



Sérstakt mikilvægi

Friðlýstar minjar: forn garður í landi Urriðafoss; dómrhringur í Árnesi; þingbúðatóftir í landi Hofs; forn garðlög við Núp; forn rúst og garðlög í Ölmóðsey.

Umsögn faghóps II

FH II: Gæði gagna A/A

<i>Ferðasvæði</i>	<i>Verðmætamat svæðis vegna ferðaþjónustu og útvistar án virkjunarframkvæmda</i>	<i>Röð</i>
Þjórsá í byggð	6,03	50
Þjórsárdalur	7,72	36

<i>Staðar- númer</i>	<i>Virkjunarhugmynd</i>	<i>Verðmæti svæðis fyrir virkjunarframkvæmdir</i>		<i>Heildareinkunn áhrifa á beit, veiðar, ferðaþjónustu og útvist</i>	<i>Röð</i>
		til beitar	vegna veiða		
29	Hvammsvirkjun	10	3	2,03	48

Röðun FH I/FH II: 16.

Könnun verkefnisstjórnar: N9, B0, V3.

Rök fyrir röðun í nýtingarflokk: MAU og aðalskipulag liggur fyrir. Útboðshönnun að mestu lokið. Fyrsta gangsetning 2015. Framkvæmda- og virkjunarleyfi ekki veitt enn

Rök fyrir röðun í biðflokk:

Rök fyrir röðun í verndarflokk:

Flokkun í þingsályktunartillögu: Nýtingarflokkur

Rökstuðningur: Vísað til röðunar verkefnisstjórnar (tafla 7.2 í fylgiskjali 1) og könnunar verkefnisstjórnar (fylgiskjal 3). Virkjunarkostir í Þjórsá neðan Búrfells (Hvammsvirkjun, Holtavirkjun og Urriðafossvirkjun) eru langt komnir í undirbúningi. Þeir hafa farið gegnum mat á umhverfisáhrifum, aðalskipulag liggur fyrir og útboðshönnun er langt komin. Áin er vel miðluð og því þarf aðeins inntakslón en engin miðlunarlón. Svæðið er hluti af samfelldri heild virkjanasvæða. Vegna ísmyndunar í ánni þarf að byggja Hvammsvirkjun og Holtavirkjun á undan Urriðafossvirkjun. Helstu umhverfisáhrif Urriðafossvirkjunar eru á laxveiðistofn.